



# Meboldt XXL Pistolen-Schaum

◆ **Fugen-Schalldämmung 56dB**

**Einsatzbereich:**

- ◆ Baugewerbe
- ◆ Montagebetrieb
- ◆ Holzbau
- ◆ Fensterbau
- ◆ Sanitärtechnik
- ◆ Zimmerhandwerk
- ◆ Metallbau

**Merkmale:**

- ◆ Einkomponentig
- ◆ Einfache Handhabung (NBS-Pistole)
- ◆ DIN 4102 B2-Qualität
- ◆ Ausbeute 65 Liter
- ◆ Lagerfähig 1 ½ Jahre
- ◆ 40 % höhere Ergiebigkeit
- ◆ Feuchtigkeitshärtend
- ◆ Feinporige Zellstruktur
- ◆ Strukturfest, Formstabil
- ◆ Gute Klebkraft

**Verarbeitungsvorteile:**

- ◆ Optimale Dosierbarkeit
- ◆ Schnelle Aushärtung
- ◆ Schneidfähig nach ca. 45min.
- ◆ Reagiert mit Feuchtigkeit
- ◆ Überputz- und überstreichbar
- ◆ Universell einsetzbar
- ◆ Alterungs- und pilzbeständig
- ◆ Rationell → da große Ausbeute

**Anwendungsbereich:**

- ◆ Einschäumen von Fenstern
- ◆ Einschäumen von Haustüren
- ◆ Ausschäumen von Anschlussfugen
- ◆ Isolieren und Füllen von Hohlräumen
- ◆ Einschäumen von Rohren und Elektroinstallationen
- ◆ Abdichten im Dach- und Wandbereich
- ◆ Treppentritte setzen



**Technische Daten.**

(bei +20° C, 60% rel. Luftfeuchtigkeit)

**Farbe:** grau

**Verarbeitungstemperatur:** ab + 5° C

**Klebfrei:** nach 8 – 12 min.

**Schneidbar:** 45 min.

**Vollbelastbar:** nach max. 24 Std.

**Überstreichbar:** gegeben

**Temperaturbeständig:** - 60° C bis + 100° C

**Baustoffklasse nach DIN 4102 Teil 1:** B2

Artikel-Nr.	Artikel-Bezeichnung	VPE
11656	Meboldt XXL-Schaum 750ml	12

7A47

# Brunnen-Schaum

- ◆ auch als NBS- System lieferbar

## Einsatzbereich:

- ◆ Baugewerbe
- ◆ Montagebetrieb
- ◆ Holzbau
- ◆ Fensterbau
- ◆ Sanitärtechnik
- ◆ Zimmerhandwerk
- ◆ Metallbau

## Merkmale:

- ◆ Wasserdicht bis 0,8 bar 8 m Wassersäule
- ◆ Einfache Handhabung (NBS-Pistole)
- ◆ DIN 4102 B2-Qualität
- ◆ Ausbeute 40 Liter
- ◆ Prüfbericht liegt vor
- ◆ Frostbeständig
- ◆ Alterungsbeständig

## Verarbeitungsvorteile:

- ◆ Optimale Dosierbarkeit
- ◆ Ersetzt das Aufmörteln
- ◆ Zeitersparnis durch einfache Anwendung
- ◆ Schnellhärtend
- ◆ Hohe Ausbeute
- ◆ Universell einsetzbar

## Anwendungsbereich:

- ◆ Abdichten von Falz-Schachtringen
- ◆ Abdichten von Zisternen
- ◆ Abdichten von Hauskläranlagen
- ◆ Füllen und Dichten von Mauerdurchbrüchen
- ◆ Abdichten von Hausanschlüssen
- ◆ Universell einsetzbar – zum Abdichten gegen Feuchtigkeit



## Technische Daten:

(bei +20° C, 65% rel. Luftfeuchtigkeit)

**Farbe:** hellblau

**Verarbeitungstemperatur:** ab + 3° C

**Durchhärtung:** bei Strangstärke 3mm ca. 25 Minuten

**Wasserdicht:** nach 3 Stunden

**Prüfbericht:** Über Druckbeständigkeit

**Temperaturbeständig:** - 60° C bis + 100° C

**Brandklasse:** DIN 4102 B2

Artikel-Nr.	Artikel-Bezeichnung	VPE
02111	Brunnen-Schaum 750ml	12
13475	Brunnen-Schaum-NBS 750ml	12

7A47

# 2-K Montage-Schnellschaum

## Einsatzbereich:

- ◆ Baugewerbe
- ◆ Montagebetrieb
- ◆ Holzbau
- ◆ Fensterbau
- ◆ Sanitärtechnik
- ◆ Zimmerhandwerk
- ◆ Metallbau

## Merkmale:

- ◆ Zweikomponentig
- ◆ Einfache Handhabung
- ◆ DIN 4102 B2-Qualität
- ◆ Ausbeute für ca. drei Türzargen
- ◆ Aushärtung ohne Feuchtigkeit
- ◆ Feinporige Zellstruktur
- ◆ Strukturfest, Formstabil
- ◆ Gute Klebkraft
- ◆ Farbe blau-grün

## Verarbeitungsvorteile:

- ◆ Sehr schnelle Aushärtung
- ◆ Schneidfähig nach ca. 10-15 min.
- ◆ Reagiert ohne Feuchtigkeit
- ◆ Überputz- und überstreichbar
- ◆ Universell einsetzbar
- ◆ Alterungsbeständig

## Anwendungsbereich:

- ◆ Einschäumen von Türzargen
- ◆ Einschäumen von Haustüren
- ◆ Ausschäumen von Anschlussfugen
- ◆ Isolieren und Füllen von Hohlräumen
- ◆ Einschäumen von Rohren und Elektroinstallationen
- ◆ Abdichten im Dach- und Wandbereich
- ◆ Befestigung von Treppenstufen



## Technische Daten:

(bei +20° C, 60% rel. Luftfeuchtigkeit)

**Farbe:** blau-grün

**Verarbeitungstemperatur:** ab + 10° C – 25° C

**Klebfrei:** nach 8 – 12 min.

**Schneidbar:** 10-15 min.

**Vollbelastbar:** nach max. 120 min.

**Überstreichbar:** gegeben

**Temperaturbeständig:** - 60° C bis + 100° C

**Baustoffklasse nach DIN 4102 Teil 1:** B2

Artikel-Nr.	Artikel-Bezeichnung	VPE
10068	2K-Schnellschaum 400ml	12

7A47

# B1 Brandschutz-Schaum

## Einsatzbereich:

- ◆ Baugewerbe
- ◆ Montagebetrieb
- ◆ Holzbau
- ◆ Fensterbau
- ◆ Sanitärtechnik
- ◆ Zimmerhandwerk
- ◆ Metallbau

## Merkmale:

- ◆ Allgemeines bauaufsichtliches Prüfzeugnis liegt vor
- ◆ Einkomponentig
- ◆ Einfache Handhabung (NBS-Pistole)
- ◆ DIN 4102 B1-Qualität
- ◆ Ausbeute 42 Liter
- ◆ Feuchtigkeitsaushärtung
- ◆ Feinporige Zellstruktur
- ◆ Alterungsbeständig

## Verarbeitungsvorteile:

- ◆ Schnelle Aushärtung
- ◆ Schneidfähig nach 35 Minuten
- ◆ Überputz- und Überstreichbar
- ◆ Alterungsbeständig

## Anwendungsbereich:

- ◆ Montieren und Kleben
- ◆ Dichten
- ◆ Dämmen und Isolieren
- ◆ Füllen von Bauteilen und Hohlräumen mit Brandbeständiger Anforderung

**MPA Prüf.Nr.: P NDS04 – 198**

**Nur schwer entflammbar (DIN 4102-B1  
Zwischen massiven, mineralischen  
oder metallischen Baustoffen**



## Technische Daten:

(bei +20° C, 65% rel. Luftfeuchtigkeit)

**Brandklasse:** B1-schwerentflammbar

**Verarbeitungstemperatur:** ab + 5° C

**Tropfenbildungsklasse:** Tr1-nichttropfend

**Zelligkeit:** fein

**Schneidbar:** nach ca. 35 Minuten

**Temperaturbeständig:** - 40° C bis + 80° C

**Untergrundtemperatur:** von -5° C bis +30° C

**Nachschäumen:** ca. 120° C +/- 10° C

Artikel-Nr.	Artikel-Bezeichnung	VPE
04795	Brandschutz-Schaum 750ml	12

7A47

# Zubehör für chemisch technische Produkte

## Montagepistole

- Herstellung aus bruchsicherem Kunststoff  
- lange Lebensdauer
- spezielle Oberflächenbehandlung der Kunststoffpistole  
- PU-Schaumreste bleiben nur schlecht haften und können daher leicht entfernt werden
- griffige Dosierhaube  
- exaktes Einstellen der gewünschten Fördermenge und Strangstärke



Artikel-Nr.	Artikel-Bezeichnung	VPE
02118	NBS-Schaumpistole blue	1

7A47

## Verarbeitungsgeräte

Artikel-Nr.	Artikel-Bezeichnung	VPE
02119	1K-PU-SCHAUMPISTOLE Bläckstar	1
01633	1K-PU-SCHAUMPISTOLE P20	1
01632	1K-PU-SCHAUMPISTOLE PG2 Vario	1

7A70/7A47



## Austausch-Pistolen

Artikel-Nr.	Artikel-Bezeichnung	VPE
07133	1K-PU-SCHAUMPISTOLE P20	1
07132	1K-PU-SCHAUMPISTOLE PG2 Vario	1

7A70



## Handdruck-Kartuschenpistole

- für 310 ml Kartuschen



Artikel-Nr.	Artikel-Bezeichnung
01143	HANDDR-PISTOLE HK40 310ML
14871	HANDDR-SKEL-PISTOLE F. K 310ML

## Handymax Profi Handdruck-Kart./-beutelpistole

- mit Kraftübersetzung
- ergonomisch geformter Handgriff
- Druckstangenführung kugelgelagert
- 1:14 für hochviskose (schwer ausbringbare) Dicht-Klebstoffe
- 1:10 für normalviskose (leicht ausbringbare) Dicht-



Artikel-Nr.	Artikel-Bezeichnung
02120	ECONOMAX 310ML

## Handdruck-Pistole

- durch das Entfernen der Druckplatte auf dem Kolben können auch 310 ml Kartuschen verarbeitet werden

Artikel-Nr.	Artikel-Bezeichnung
17650	HANDDRUCK-PISTOLE FUR B400ML
14870	HANDDRUCK-PISTOLE F.B550/600ML



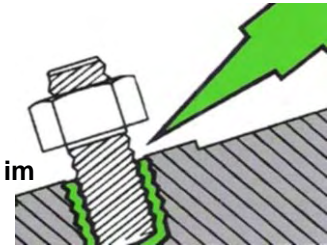


## SCHRAUBENSICHERN

Schraubensicherungen verhindern bei allen Gewinde- teilen aus Metall ein ungewolltes Lösen der Verbindung durch Vibration oder Stoßbelastungen. Die flüssig aufgetragenen Klebstoffe füllen Spalte im Gewinde auf und härten zu einem hochfesten Kunststoff aus. Die so gesicherten Gewinde sind gleichzeitig dicht.

Die Gewindeteile sind vor Korrosion geschützt und die Schraubensicherung ist gegen alle üblichen Betriebsmedien beständig. Alle mechanischen Schraubensicherungen können durch Schraubensicherungen ersetzt werden.

- **Einkomponentig - sauber und einfach aufzutragen**
- **Für alle Gewindegrößen geeignet.**
- **Sichert, dichtet und verhindert Korrosion im Gewinde**
- **VPE 1/12**



Art.-Nr.	Einsatzbereich	Spaltfüllvermögen	Für Gewinde	Funktionsfähigkeit (in Std.)
24289	<b>Schraubensicherung, NSF-Freigabe, hochfest</b> normal demontierbar	0,15	M20 R1/2"	1-3
24290	<b>Schraubensicherung, DVGW-, KTW-, NSF-Freigabe, mittelfest</b> normal demontierbar	0,25	M36	1-3

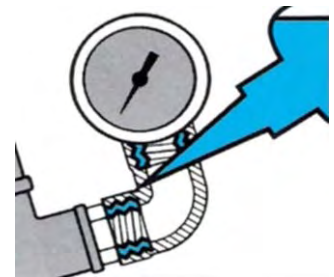
7F208



## GEWINDEDICHTUNGEN

Mit Gewindedichtungen wird sofortige Dichtwirkung bei niedrigem Druck erreicht. Alle Produkte verhindern Korrosion im Gewinde, sind beständig gegen Vibrationen und Stoßbelastungen und führen zu einer sauberen, nahezu unsichtbaren Dichtung. Die Belastbarkeit der ausgehärteten Dichtungen liegt über dem Berstdruck von Rohrleitungen.

- **Ersetzt Hanf, Dichtungsbänder und Pasten.**
- **Einkomponentig - sauber und einfach aufzutragen**
- **Vollständiger Oberflächenkontakt gewährleistet 100%ige Dichtheit.**
- **VPE 1/12**



Art.-Nr.	Einsatzbereich	Spaltfüllvermögen	Für Gewinde	Funktionsfähigkeit (in Std.)
24388	<b>Rohr-Gewindedichtung, DVGW-, KTW-, NSF-Freigabe, zum Abdichten und Sichern von Rohr- und Schraubverbindungen, hochfest</b>	0,30	M56 R2"	3-6
24375	<b>Rohr-Gewindedichtung mit PTFE, DVGW-, KTW-, NSF-Freigabe, zum Abdichten und Sichern von Rohr- und Gewindeabdichtungen, mittelfest, normal demontierbar</b>	0,30	M80 R3"	1-3

7E208



# PUR-Leim D4

- luftdichte Verschlusskappe
  - kein Eintrocknen/Aushärten des PUR-Leims
  - längere Haltbarkeit
  - optimierte Dosierung
- geprüft durch das Institut für Fenstertechnik Rosenheim
  - geprüfte hochwertige Qualität
  - sichere Verleimung
- feuchtigkeitshärtender 1-Komponenten Reaktions-Klebstoff auf Polyurethanbasis
  - hohe Wasser- und Temperaturbeständigkeit
  - wasserfest nach DIN/EN 204, D4
  - universell einsetzbar
- 1-Komponentiger PUR-Leim
  - kein Zufügen von anderen Komponenten
  - kein Anmischen, keine Tropfzeit
  - sofort einsetzbar
  - geringfügig fugenfüllende Eigenschaften
- lange offene Zeiten
  - lange Verarbeitungszeit
- reagiert mit der Feuchtigkeit aus der Luft und den zu verklebenden Werkstoffen
  - sofort einsetzbar
- frei von Lösemitteln
  - kein Anlösen oder Angreifen der zu verleimenden Flächen
- gute Wasser- und Wetterbeständigkeit
  - individuell einsetzbar auch im Aussenbereich

## Anwendungsgebiete:

- Fenster- und Türenverleimung
- Schichtverleimung von Holz- und Holzwerkstoffen
- Fugenverklebung im Aussenbereich
- Fugenverklebung von MDF-Platten
- Verleimung mineralischer Bauplatten z.B. Faserplatten, Fermacell
- Verklebung von keramischen Werkstoffen, Betonwerkstoffen und Hartschäumen

## Lagerung:

- der PU-Leim D4 ist bei +20°C und nur im original verschlossenen Gebinde ca. 9 Monate lagerfähig
- Gebinde kühl und trocken lagern und vor Feuchtigkeitseinwirkung schützen
- angebrochene Gebinde kurzfristig verbrauchen

## Technische Daten

<b>offene Zeit bei +20°C:</b>	20 - 35 Minuten
<b>Presszeit bei +20°C:</b>	ab 60 Minuten
<b>Presszeit bei +40°C:</b>	ab 30 Minuten
<b>Presszeit bei +60°C:</b>	ab 10 Minuten
<b>Nachbindezeit bei +20°C:</b>	2 - 3 Stunden
<b>Endfestigkeit bei +20°C:</b>	24 Stunden

Die angegebenen Presszeiten sind von der Temperatur und vom Feuchtigkeitsangebot stark abhängig.



Artikel-Nr.	Artikel-Bezeichnung	VPE
18783	PUR-LEIM D4 0,5KG FL.	e12

# SILICON ACETAT Kartusche 310ml

## Einsatzbereich:

- ◆ Montagebetrieb
- ◆ Holzbau
- ◆ Fensterbau
- ◆ Sanitärtechnik
- ◆ Baugewerbe
- ◆ Zimmerhandwerk

## Merkmale:

- ◆ Hochwertiger Dichtstoff
- ◆ Fungizid, pilzhemmend
- ◆ Alterungsbeständig
- ◆ Hohe Haftfähigkeit
- ◆ Dauerelastisch
- ◆ Bitumenverträglich
- ◆ Einfache Handhabung
- ◆ Beständig gegen Witterung und UV-Strahlen

## Verarbeitungsvorteile:

- ◆ Gute Dosierbarkeit
- ◆ Einfach zu verarbeiten
- ◆ Optimal glättbar
- ◆ Für Reparaturen sehr gut geeignet

## Anwendungsbereich:

- ◆ Verglasungen bei Fenster und Türen (Kunststoff und Holz)
- ◆ Anschlussfugen in Bädern und Küchen
- ◆ Reparaturen
- ◆ Abdichtung zwischen Beton- und Fassadenbauteilen
- ◆ Anschlußfugen



## Technische Daten:

(bei +23° C/50% rel. Luftfeuchtigkeit)  
 Farbe: transparent, farbig  
 Verarbeitungstemperatur: + 5° C bis +45° C  
 Dauerdehnfähigkeit: ca. 20%  
 Hautbildung: ca. 10 Minuten  
 Härtungsgeschwindigkeit in 24 Std.: 2mm  
 Überstreichbar: nicht überstreichbar  
 Temperaturbeständig: - 50° C bis + 150° C

Artikel-Nr.	Artikel-Bezeichnung	VPE
15201	Silicon Acetat transparent 310ml	20
15202	Silicon Acetat weiss 310ml	20
13408	Silicon Acetat manhattan 310ml	20
15205	Silicon Acetat dunkelbraun 310ml	20

7A47

# SILICON pro4 Kartusche 310ml

## ◆ NEUTRALVERNITZEND

### Einsatzbereich:

- ◆ Montagebetrieb
- ◆ Holzbau
- ◆ Fensterbau
- ◆ Sanitärtechnik
- ◆ Natursteinbetrieb
- ◆ Metallbau
- ◆ Zimmerhandwerk

### Merkmale:

- ◆ Hochwertiger Dichtstoff
- ◆ Fungizid, pilzhemmend
- ◆ Keine Randzonenverfärbung
- ◆ Nach DIN 18545
- ◆ Hohe Haftfähigkeit
- ◆ Dauerhaft weichelastisch
- ◆ Bitumenverträglich
- ◆ Haftet ohne Primer auf einer Vielzahl von Untergründen
- ◆ Für Innen und Außen anwendbar

### Verarbeitungsvorteile:

- ◆ Gute Dosierbarkeit
- ◆ Einfach zu verarbeiten
- ◆ Optimal glättbar, gut modellierbar
- ◆ Für Reparaturen sehr gut geeignet
- ◆ In sehr vielen Farben lieferbar

### Anwendungsbereich:

- ◆ Verglasungen bei Fenster und Türen (Kunststoff und Holz)
- ◆ Anschlussfugen in Bädern und Küchen
- ◆ Sichere Anwendung als Spiegelkleber
- ◆ Abdichtung zwischen Beton- und Fassadenbauteilen
- ◆ Dehnungsfugen auf Naturstein



### Technische Daten:

(bei +23° C/50% rel. Luftfeuchtigkeit)

Farbe: transparent, weiß, betongrau, schwarz

Verarbeitungstemperatur: + 5° C bis +45° C

Dauerdehnfähigkeit: ca. 20%

Hautbildung: ca. 15 Minuten

Härtungsgeschwindigkeit in 24 Std.: 3mm

Überstreichbar: nicht überstreichbar

Temperaturbeständig: - 50° C bis + 160° C

Artikel-Nr.	Artikel-Bezeichnung	VPE
15201	Silicon pro4 transparent 310ml	20
15202	Silicon pro4 weiss 310ml	20
13408	Silicon pro4 betongrau 310ml	20
15205	Silicon pro4 schwarz 310ml	20

7A47

# Acryldichtstoff Kartusche 310ml

## Einsatzbereich:

- ◆ Baugewerbe
- ◆ Fensterbau
- ◆ Holzbau
- ◆ Stukkateurhandwerk
- ◆ Trockenbau
- ◆ Metallbau
- ◆ Zimmerhandwerk

## Merkmale:

- ◆ Plasto-elastisch
- ◆ Geruchlos
- ◆ Hohe Haftfähigkeit
- ◆ Anstrichverträglich
- ◆ Lösungsmittelfrei
- ◆ Siliconfrei
- ◆ Haftet ohne Primer auf: Stein, Glas, Holz, Keramik, Stahl, PVC hart, ABS und Beton
- ◆ Hohe Alkalibeständigkeit

## Verarbeitungsvorteile:

- ◆ Gute Dosierbarkeit
- ◆ Einfach zu verarbeiten
- ◆ Sehr gut mit Wasser glättbar
- ◆ Gute Standfestigkeit

## Anwendungsbereich:

- ◆ Verschließen und Abdichten von Rissen in Gasbeton, Faserzement, Putz, Mauerwerk und Holz
- ◆ Fugenabdichtung bei Fassaden
- ◆ Abdichten von Anschlüssen bei Türen und Fenster an Beton, Mauerwerk und Putz
- ◆ Nicht geeignet für Dehnungsfugen und im Bereich von starkem Wasseraufkommen



## Technische Daten:

(bei +23° C/50% rel. Luftfeuchtigkeit)

Farbe: weiss, grau

Verarbeitungstemperatur: + 5° C bis +40° C

Dauerdehnfähigkeit: ca. 10%

Hautbildung: ca. 15 Minuten

Härtungsgeschwindigkeit in 24 Std.: 1mm

Überstreichbar: nach 24 Std.

Temperaturbeständig: - 25° C bis + 80° C

Artikel-Nr.	Artikel-Bezeichnung	VPE
02128	Acryldichtstoff weiss 310ml	20
16409	Acryldichtstoff grau 310ml	20

7A47

# Strukturdicht Kartusche 310ml

## Einsatzbereich:

- ◆ Baugewerbe
- ◆ Holzbau
- ◆ Stukkateurhandwerk
- ◆ Trockenbau
- ◆ Metallbau
- ◆ Zimmerhandwerk

## Merkmale:

- ◆ Plasto-elastisch
- ◆ Putzähnliches Aussehen
- ◆ Rauhe Struktur
- ◆ Anstrichverträglich
- ◆ Lösungsmittelfrei
- ◆ Siliconfrei
- ◆ Wasserdampfdurchlässig
- ◆ Geringer Schwund
- ◆ Witterungs- und Alterungsbeständig

## Verarbeitungsvorteile:

- ◆ Vielseitig einsetzbar
- ◆ Einfach zu verarbeiten
- ◆ Im Innen- und Außenbereich anwendbar
- ◆ Hohe Haftfähigkeit, auch auf feuchten, saugenden Untergründen

## Anwendungsbereich:

- ◆ Verschließen und Abdichten von Rissen in Gasbeton, Faserzement, Putz, Mauerwerk und Holz
- ◆ Fugenabdichtung bei Fassaden
- ◆ Abdichten von Anschlüssen bei Türen und Fenster an Beton, Mauerwerk und Putz
- ◆ Nicht geeignet für Dehnungsfugen und im Bereich von starkem Wasseraufkommen



## Technische Daten:

(bei +23° C/50% rel. Luftfeuchtigkeit)

Farbe: weiß

Verarbeitungstemperatur: + 5° C bis +40° C

Dauerdehnfähigkeit: ca. 20%

Hautbildung: ca. 15 – 30 Minuten

Härtungsgeschwindigkeit in 24 Std.: 3mm

Überstreichbar: nach 24 Std.

Temperaturbeständig: - 20° C bis + 80° C

Artikel-Nr.	Artikel-Bezeichnung	VPE
02111	Strukturdicht Kartusche 310ml	20

7A47

# ALLCON 10 Kartusche 310ml

## ◆ Konstruktionskleber

### Einsatzbereich:

- ◆ Montagebetrieb
- ◆ Holzbau
- ◆ Fensterbau
- ◆ Sanitärtechnik
- ◆ Bootsbau
- ◆ Zimmerhandwerk
- ◆ Metallbau

### Merkmale:

- ◆ Verbindet nahezu alle Materialien
- ◆ Breites Haftspektrum
- ◆ Einkomponentig
- ◆ Überstreich
- ◆ UV-, Witterungs- und Alterungsbeständig
- ◆ Hohe Reißfestigkeit
- ◆ Chemikalienbeständigkeit
- ◆ Ohne Lösungsmittel
- ◆ Sehr hohe Anfangshaftung

### Verarbeitungsvorteile:

- ◆ Für normale Kartuschenpressen
- ◆ Härtet schnell aus
- ◆ Ohne Primer verwendbar
- ◆ Immer das richtige Produkt zur Hand
- ◆ Sicherheit in der Anwendung
- ◆ Angebrochenen Kartuschen bis ca. 6 Monate haltbar, ungeöffnet 1 ½ Jahre haltbar
- ◆ Überstreich- und überlackierbar
- ◆ Im Innen- und Außenbereich anwendbar

### Anwendungsbereich:

- ◆ Verbindung von Holz Span-, Faserplatten, MDF, beschichtete Platten, Metalle, Keramik, Stein, Kunststoff, Holzleisten, Gipsplatten, Styropor, Dekorplatten und vieles mehr.



### Technische Daten:

(bei +23° C/50% rel. Luftfeuchtigkeit)

**Farbe:** beige

**Haltbarkeit:** Angebrochenen Kartuschen bis ca. 6 Monate haltbar, ungeöffnet 1 ½ Jahre haltbar

**Verarbeitungstemperatur:** + 5° C bis +40° C

**Dauerdehnfähigkeit:** ca. ± 5% der Fugenbreite:

**Härtungsgeschwindigkeit in 24 Std.:** 3mm

**Aushärtung:** nach 7-10min. ca. 70%. Nach 30-45min. 100% ausgehärtet bei Flächenklebung Spaltüberbrückung bis 1,5cm.

**Temperaturbeständig:** - 40° C bis + 80° C

Artikel-Nr.	Artikel-Bezeichnung	VPE
02115	Allcon 10 Kartusche 310ml	20

7B47

# Tackcon Kartusche 310ml

◆ **Einkomponenten Hightech Kleber**

**Einsatzbereich:**

- ◆ Montagebetrieb
- ◆ Holzbau
- ◆ Fensterbau
- ◆ Sanitärtechnik
- ◆ Bootsbau
- ◆ Zimmerhandwerk
- ◆ Metallbau

**Merkmale:**

- ◆ Hochshorig Shore45 (Zäh-elastisch)
- ◆ Breites Haftspektrum
- ◆ Einkomponentig
- ◆ Überstreich (außer Alkydharzlacke)
- ◆ Schleifbar
- ◆ UV-, Witterungs- und Alterungsbeständig
- ◆ Hohe Reißfestigkeit
- ◆ Gute Chemikalienbeständigkeit
- ◆ Ohne Lösungsmittel
- ◆ Siliconfrei

**Verarbeitungsvorteile:**

- ◆ Für normale Kartuschenpressen
- ◆ Härtet schnell aus
- ◆ Mit Seifenwasser glättbar
- ◆ Kombiniert Dichten und Kleben
- ◆ Reagiert mit Feuchtigkeit
- ◆

**Anwendungsbereich:**

- ◆ Anschlussfugen im Beton
- ◆ Konstruktionsverklebung von Holz
- ◆ Verbindung von Holz Span-, Faserplatten, beschichtete Platten, Metalle, Keramik, Stein, Kunststoff, Holzleisten, Gipsplatten, Dekorplatten und vieles mehr.



**Technische Daten:**

(bei +23° C/50% rel. Luftfeuchtigkeit)

**Farbe:** weiß,

**Haltbarkeit:** 12 Monate bei +5° bis +25° (ungeöffnet)

**Verarbeitungstemperatur:** + 5° C bis +30° C

**Dauerdehnfähigkeit:** ca. ± 5% der Fugenbreite:

**Härtungsgeschwindigkeit in 24 Std.:** 3mm

**Aushärtung:** nach 60min. ca. 70%. nach 90min. 100% ausgehärtet bei Flächenklebung (bei 1mm Klebstoffstärke) unter Zugabe von Wasser

**Temperaturbeständig:** - 40° C bis + 80° C

Artikel-Nr.	Artikel-Bezeichnung	VPE
02109	Tackcon weiß Kartusche 310ml	20
		7A47

# FIBCON

## ◆ Faserkonstruktionsklebstoff

### Einsatzbereich:

- ◆ Montagebetrieb
- ◆ Holzbau
- ◆ Fensterbau
- ◆ Schreinerei
- ◆ Bootsbau
- ◆ Zimmerhandwerk
- ◆ Treppenbau

### Merkmale:

- ◆ Faserverstärkt
- ◆ 6x höherer Reißwert
- ◆ DIN 68705 AW 100 → Wasserfest !!
- ◆ Feuerwiderstandsklasse F120
- ◆ Witterungs- und alterungsbeständig
- ◆ Ohne Lösungsmittel
- ◆ Gegen viele Chemikalien beständig

### Verarbeitungsvorteile:

- ◆ Extrem schnelle Aushärtung (Fibcon5)
- ◆ Gute Dosierbarkeit
- ◆ Einfache Verarbeitung
- ◆ Im Innen- und Außenbereich anwendbar
- ◆ Rationelle Produkte
- ◆ Sehr universell einsetzbar
- ◆ Fugenfestigkeit (kein Abzeichnen der Leimfugen)
- ◆ Kein „Absaufen“ bei Mittellagen und Hirnholz

### Anwendungsbereich:

- ◆ Verbindung von Holz Span-, Faserplatten, beschichtete Platten, Styropor, Natur-, Kunststein wie Corian und Varicor, Beton Acryl, Keramik Gipsplatten, Hartschaum, Isolierung und vieles mehr.
- ◆ Großflächenverklebung für Metalle (Alu, Edelstahl, Kupfer)
- ◆ Geeignet für treppenwangen, Sandwichplatten- und Rundbogenverleimungen



### Technische Daten:

**Basis:** Polyurethan feuchtkeithärtend

**Haltbarkeit:** 9 Monate (geöffnet 4 Monate)

**Verarbeitungstemperatur:** + 10° C bis + 30° C

**Temperaturbeständig:** - 40° C bis + 120° C

**Feuerwiderstandsklasse:** F120 (mit entsprechenden Materialien und Konstruktionen)

**Feuchtigkeitsbeständigkeit:** D4 gemäß EN 204 + AW gemäß DIN 68705

**Offene Zeit:** Fibcon5 ca. 5min. Fibcon15 ca. 15min. Fibcon60 ca. 60min.

**Presszeit:** Fibcon5 ca. 15-20min. Fibcon15 ca. 45min. Fibcon60 ca. 3-4Std.

**Pressdruck:** 0,2-0,8 n/mm<sup>2</sup>

Artikel-Nr.	Artikel-Bezeichnung	VPE
02112	FIBCON 5 800 g	12
02113	FIBCON 15 800 g	12
02114	FIBCON 60 800 g	12

7A47



## ◆ Allbond-Fluid + Allbond-Spray

### Einsatzbereich:

- ◆ Baugewerbe
- ◆ Holzbau
- ◆ Stukkateurhandwerk
- ◆ Trockenbau
- ◆ Metallbau
- ◆ Zimmerhandwerk

### Merkmale:

- ◆ **Allbond Fluid** ist ein hochwertiger Einkomponenten-Cyanacrylat-Reaktionskleber
- ◆ Allbond Spray für die schnelle Aushärtung von Cyanacrylat-Klebstoffen

### Verarbeitungsvorteile:

- ◆ Starke Verklebungen nach Sekunden
- ◆ Einfache Handhabung
- ◆ Gute Materialverträglichkeit
- ◆ Sicherheit in der Anwendung
- ◆ Sekundenschnelle Hftung
- ◆ Verklebt unterschiedliche Materialien
- ◆ In Gelform Sauberes Arbeiten
- ◆ Praktischer Drehverschluss
- ◆ Angebrochen ca. 10 Monate haltbar
- ◆ Sehr gut dosierbar
- ◆ Extrem hohe Haftkraft
- ◆ Dauerhaft transparent

### Anwendungsbereich:

- ◆ Für Montage und Reparaturen
- ◆ Im Innen- und Außenbereich
- ◆ Klebt: Holz, MDF, Leder, Papier, Kork, Gummi, Metall, Aluminium, hartschaum, Kunststoff-Kanten, Keramik, Fliesen und vieles mehr.



### Technische Daten:

(bei +23° C/50% rel. Luftfeuchtigkeit)

Farbe: glasklar

Aushärtung.: nach 10 bis 20 Skunden zu 70% und nach 5 bis 15 Minuten zu 100%

Temperaturbeständig: - 35° C bis + 150° C

Lagerung: möglichst kühl 5°C bis 8°C (erhöht die Lagerbeständigkeit)

Haltbarkeit: 12 Monate

Artikel-Nr.	Artikel-Bezeichnung	VPE
02030	Allbond-Set	24

7B47

# HOLZGLEITMITTEL

## Einsatzbereich:

- ◆ Montagebetrieb
- ◆ Fensterbau
- ◆ Sanitärtechnik
- ◆ Schreinerhandwerk
- ◆ Zimmerhandwerk
- ◆ Industrie

## Merkmale:

- ◆ neutralisiert Harze, silikonfrei, fettet nicht, kein Verkleben und Verschmieren des Holzes mit Spänen oder Holzmehl
- ◆ keine Rückstände auf behandelten Oberflächen
- ◆ neutral für alle weiteren Behandlungen des Holzes wie Leimen, Beizen und Lackieren
- ◆ Reinigungsmittel
- ◆ Waffenöl
- ◆ Metallpflegemittel

## Verarbeitungsvorteil:

- ◆ Sicheres Führen des Werkstoffes
- ◆ Gleichmässiges bearbeiten von Holz
- ◆ Leichtes Gleiten auf nassem und verharztem Holz
- ◆ Universell einsetzbar
- ◆ Gezieltes Auftragen
- ◆ Kein Verschmutzen auf maschinen und Materialien
- ◆ Silicon- und teflonfrei
- ◆ Kein verstopfen von Auftragsdüsen und Handsprühern
- ◆ Löst Harze

## Anwendungsbereiche:

- ◆ Schützt und konserviert
- ◆ Für Holzbearbeitungsmaschinen, bei denen Holz über Metall gleitet
- ◆ für Gleitschienen und Schubladen
- ◆ Reinigt Alufelgen von Schmutz und Bremsstaub
- ◆ Löst Harze
- ◆ Pflegt und reinigt Werkzeug und Maschinen



Artikel-Nr.	Artikel-Bezeichnung	VPE
01000	Holzgleitmittel 10 Liter	1
15241	Holzgleitmittel 60 Liter	1
15242	Holzgleitmittel 200 Liter	1
12083	Sprühflasche 0,5 Liter	1
01419	Sprühflasche 1,0 Liter	1

7B47

## Einsatzbereich:

- ◆ Montagebetrieb
- ◆ Fensterbau
- ◆ Sanitärtechnik
- ◆ Fensterbau
- ◆ Schreinerhandwerk
- ◆ Zimmerhandwerk
- ◆ Metallbau
- ◆ Industrie

## Merkmale:

- ◆ Kriechöl
- ◆ Korrosionsschutz
- ◆ Schmiermittel
- ◆ Reinigungsmittel
- ◆ Waffenöl
- ◆ Kontaktspray
- ◆ Metallpflegemittel
- ◆ Rostlöser

## Verarbeitungsvorteil:

- ◆ Sehr gute Kriech Eigenschaften
- ◆ Universell einsetzbar
- ◆ Optimale Dosierung
- ◆ Gezieltes Auftragen
- ◆ Im Innen- und Außenbereich einsetzbar
- ◆ Silicon- und teflonfrei
- ◆ Harz- und Säurefrei
- ◆ Dauerhaft viskose
- ◆ Unterkriecht Wasser
- ◆ Temperaturbeständig von -25° bis +150°

## Anwendungsbereiche:

- ◆ Schützt und konserviert Schließzylinder
- ◆ Reinigt Alufelgen von Schmutz und Bremsstaub
- ◆ Löst festsitzende Muttern und Teile
- ◆ Pflegt und Reinigt Werkzeug
- ◆ Schmiert bewegliche Teile, Bowdenzüge und Ketten



## Technische Daten:

**Farbe:** gelblich hellbraun

**Haltbarkeit:** ca. 4 Jahre (ungeöffnet)

**Verarbeitungstemperatur:** +5° C bis max. +80° C

**Viskosität:** Dünnflüssig

**Lagerung:** nicht über 40° C, Trocken

**Dichte:** 0,77 g/cm<sup>3</sup>

**Temperaturbeständig:** -25° C bis +150° C

16406	Universalöl B10 400 ml	12
20668	Universalöl B10 150 ml	12
16407	Universalöl B10 5 Liter	1
16408	Universalöl B10 20 Liter	1

7B47

# HAFTSCHMIERSTOFF

## Einsatzbereich:

- ◆ Montagebetrieb
- ◆ Fensterbau
- ◆ Sanitärtechnik
- ◆ Fensterbau
- ◆ Sanitärtechnik
- ◆ Zimmerhandwerk
- ◆ Metallbau
- ◆ Kraftfahrzeugbetrieb
- ◆ Industrie

## Merkmale:

- ◆ Hochdruckbeständig
- ◆ Extrem Haftstark
- ◆ Dauerhafte Schmierung
- ◆ Transparente Farbe
- ◆ Siliconfrei
- ◆ Unterkriecht Wasser
- ◆ Korrosionsschutz
- ◆ Temperaturbeständig von -25° bis +220°
- ◆ Wasser- und Salzwasserbeständig
- ◆ Edelstahl → verhindert Kaltverschweißung

## Anwendungsbereich:

- ◆ Ketten
- ◆ Zahnräder
- ◆ Gewinde
- ◆ Baumaschinen
- ◆ Fensterbeschlag
- ◆ Türbänder
- ◆ Drahtseile
- ◆ **Motorradketten** (O- und X-Ring beständig)
- ◆ **LKW- und PKW- Wartung**

## Anwendung:

- ◆ TecLine Haftschrnierstoff kommt dünnflüssig und kriechfähig aus der Dose. Durch diese Eigenschaft kann das Material auch in unzugängliche Bereiche eindringen.



Artikel-Nr.	Artikel-Bezeichnung	VPE
02028	Haftschrnierstoff 500ml	20
		7B47

# PU-Universal-Reiniger

- ◆ auch für NBS-Pistole

## Einsatzbereich:

- ◆ Baugewerbe
- ◆ Montagebetrieb
- ◆ Holzbau
- ◆ Fensterbau
- ◆ Sanitärtechnik
- ◆ Zimmerhandwerk
- ◆ Metallbau

## Merkmale:

- ◆ Einfache Handhabung
- ◆ Kann auf NBS-Pistolen aufgebraucht werden
- ◆ Mit Sprühkopf auch als Spray verwendbar
- ◆ PDR-Recycling

## Universalreiniger löst:

- ◆ Öle
- ◆ Teer
- ◆ Wachse
- ◆ Frischen PU-Schaum
- ◆ Zahlreiche Kunstharze
- ◆ Fette
- ◆ Silicone
- ◆ Bitumen

## Anwendung bei NBS-Pistolen:

- ◆ Frische Schaumreste am Ende des Rohres entfernen, Kupplungsstück und Kugelventil einsprühen und Dose bis Anschlag auf das Kupplungsstück aufschrauben, Danach den Abzughebel betätigen um Schaumreste zu entfernen. Den Reiniger ca. 1-2 Minuten im Innern einwirken lassen. Ausströmen lassen bis klarer Reiniger austritt. Den Vorgang 2-3 mal wiederholen.



Artikel-Nr.	Artikel-Bezeichnung	VPE
11563	Universalreiniger 500ml	12
01135	Pistolen-Schaumreiniger 500ml	12

7A47

# ALLCLEAN

◆ **Oberflächenreiniger**

**Einsatzbereich:**

- ◆ Baugewerbe
- ◆ Montagebetrieb
- ◆ Holzbau
- ◆ Fensterbau
- ◆ Sanitärtechnik
- ◆ Zimmerhandwerk
- ◆ Metallbau
- ◆ Gastronomie
- ◆ Haushalt

**Merkmale:**

- ◆ Universell in der Anwendung
- ◆ Schneller Fettlöser
- ◆ Sichere Reinigung
- ◆ Lüftet sehr schnell ab
- ◆ Hinterlässt keinen Ölfilm
- ◆ Starker Lösungseffekt
- ◆ Greift Materialien nicht an

**Verarbeitungsvorteile:**

- ◆ Entfernt schnell und sicher Teer Öle, Kitt, Fette, Silicone, Klebstoffe, Korrosionsschutzmittel usw.,
- ◆ Zeitersparnis, anwendbar auf Kunststoffen, Metallen, Glas, lackierten Flächen usw.
- ◆ auch für Acryl verwendbar

**Anwendungsbereich:**

- ◆ Zur Vorreinigung von Flächen die mit beko Produkten, z.B. ALLCON 10, Tackcon, Allbond-Set usw. verklebt werden
- ◆ Für die Entfernung der Klebstoffreste von Schutzfolien und Etiketten
- ◆ Entfernt problemlos Dichtmittelreste im KFZ- und Heizung/Sanitär-Bereich
- ◆ Kann zum säubern von Kabelenden verwendet werden (z.B. bei Schrumpfmuffenmontage).



Artikel-Nr.	Artikel-Bezeichnung	VPE
02108	Allcleanreiniger 500ml	12
		7A47

# X-CLEAN

◆ **Hochleistungs-Reiniger**

**Einsatzbereich:**

- ◆ Baugewerbe
- ◆ Montagebetrieb
- ◆ Holzbau
- ◆ Fensterbau
- ◆ Sanitärtechnik
- ◆ Zimmerhandwerk
- ◆ Metallbau
- ◆ Gastronomie
- ◆ Haushalt

**Merkmale:**

- ◆ Stark wirkendes Konzentrat
- ◆ Nicht korrosiv
- ◆ Universeller Reiniger und Entfetter
- ◆ Ohne Lösungsmittel, zu über 90% biologisch abbaubar
- ◆ Ohne Scheuermittel
- ◆ Keine MAK-Werte
- ◆ Auch für Hochdruckreiniger geeignet.

**Verarbeitungsvorteile:**

- ◆ Entfernt Verunreinigungen durch Schmutz, Öl, Insekten, Fettfilme, Wachs, Klebstoffreste, Kochrückstände, usw.
- ◆ Gut und ohne Rückstände abspülbar
- ◆ Ersetzt in den meisten Fällen Reiniger mit Lösungsmittel

**Anwendungsbereich:**

- ◆ Zum rückstandsfreien Reinigen von Glas, Kunststoff, Gummi, Metall, Fliesen, Gewebe und vielen weiteren Oberflächen
- ◆ In Kombination mit einem Hochdruckreiniger zur Karrosserie-Reinigung
- ◆ Teppichreinigung
- ◆ Insekten-Beseitigung
- ◆ Smog-Entfernung an Häuserwänden
- ◆ Anlösen von Teerrückständen, Bitumen, usw.



Artikel-Nr.	Artikel-Bezeichnung	VPE
02029	X-Cleanreiniger 1000ml	12
		7A47

# SNOW

## ◆ Flüssigkeits-Bindemittel

### Einsatzbereich:

- ◆ KFZ-Handwerk
- ◆ Bauhöfe
- ◆ Großküchen
- ◆ Speditionen
- ◆ Druckereien
- ◆ Malerhandwerk
- ◆ Feuerwehren

### Merkmale:

- ◆ Saugstark
- ◆ Reinigt
- ◆ Umweltfreundlich und ungiftig
- ◆ Nicht entflammbar
- ◆ Absorbiert
- ◆ Trocknet
- ◆ Mehrmals wiederverwendbar
- ◆ Leichter Transport
- ◆ Hinterlässt keine Rückstände
- ◆ Verringert Reinigungskosten

### Verarbeitungsvorteile:

- ◆ Verbessert Sicherheit am Arbeitsplatz
- ◆ Absorbiert sofort und Wirkungsvoll alle verschütteten flüssigen und halbflüssigen Stoffe (außer Flourwasserstoff und Quecksilber)
- ◆ Gefährliche und umweltbelastende Stoffe werden sofort gebunden
- ◆ Ökologisch unbedenklich und unschädlich für Mensch und Tier
- ◆ Absorbiert unterschiedliche Flüssigkeiten auf einmal

### Verbrauch:

- ◆ 250 Gramm Snow können bis zu 1 Liter Öl absorbieren
- ◆ 10 Gramm Snow können bis zu 75 Gramm Lösungsmittel absorbieren
- ◆ 80 Gramm Snow können bis zu 250 Gramm Farbe absorbieren



### Technische Daten:

(bei +23° C/50% rel. Luftfeuchtigkeit)

**Farbe:** weiss

**Konsistenz:** Pulverförmig

**Geruch:** geruchlos

**Giftklasse:** ungiftig

**Flammpunkt:** unbrennbar

**Löslichkeit:** nicht löslich

**Verarbeitung:** streuen

**Lagerung:** trocken im Eimer

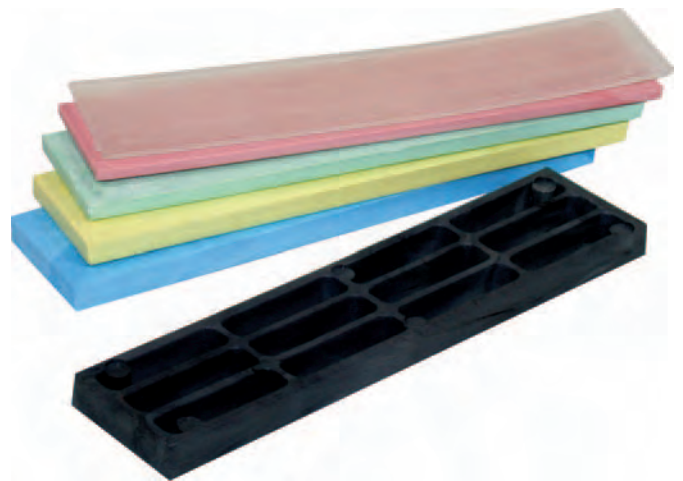
Artikel-Nr.	Artikel-Bezeichnung	VPE
02107	Snow Eimer 4,5Kg	1
15243	Snow Schutte 600g	1

7B47



# Verglasungsklotze

- Oberflächenriffelung
  - optimale Haftung durch das Festkrallen des Verglasungsklotzes an der ungeschliffenen Galskante
  - kein nachträgliches Verschieben oder Abrutschen möglich
- Farbteilsystem nach den Vorgaben des Bundesinnungsverbandes des Glaserhandwerks Hadamar
  - schnelle optische Unterscheidung der verschiedenen Klotzabmessungen
  - kein aufwendiges Suchen oder Ausmessen nötig
- Verglasungsklotze aus Kunststoff
  - kein Pilzbefall wie bei Holzklotzen möglich
- Klotzlänge: 100 mm
- Material: Polypropylen



Art.-Nr.	Produktbezeichnung	VPE
11087	VERGLASUNGSKLOTZ 20X1 WEISS	1000
11088	VERGLASUNGSKLOTZ 20X2 BLAU	1000
11089	VERGLASUNGSKLOTZ 20X3 ROT	1000
11090	VERGLASUNGSKLOTZ 20X4 GELB	1000
11091	VERGLASUNGSKLOTZ 20X5 GRUEN	1000
11092	VERGLASUNGSKLOTZ 20X6 SCHWARZ	1000
11093	VERGLASUNGSKLOTZ 22X1 WEISS	1000
11094	VERGLASUNGSKLOTZ 22X2 BLAU	1000
11095	VERGLASUNGSKLOTZ 22X3 ROT	1000
11096	VERGLASUNGSKLOTZ 22X4 GELB	1000
11097	VERGLASUNGSKLOTZ 22X5 GRUEN	1000
11098	VERGLASUNGSKLOTZ 22X6 SCHWARZ	1000
11099	VERGLASUNGSKLOTZ 24X1 WEISS	1000
11100	VERGLASUNGSKLOTZ 24X2 BLAU	1000
11101	VERGLASUNGSKLOTZ 24X3 ROT	1000
11102	VERGLASUNGSKLOTZ 24X4 GELB	1000
11103	VERGLASUNGSKLOTZ 24X5 GRUEN	1000
11104	VERGLASUNGSKLOTZ 24X6 SCHWARZ	500
06828	VERGLASUNGSKLOTZ 24X8 GRAU	500
11105	VERGLASUNGSKLOTZ 26X1 WEISS	1000
11106	VERGLASUNGSKLOTZ 26X2 BLAU	1000
11107	VERGLASUNGSKLOTZ 26X3 ROT	1000
11108	VERGLASUNGSKLOTZ 26X4 GELB	1000
11109	VERGLASUNGSKLOTZ 26X5 GRUEN	500
11110	VERGLASUNGSKLOTZ 26X6 SCHWARZ	500
11111	VERGLASUNGSKLOTZ 28X1 WEISS	1000
11112	VERGLASUNGSKLOTZ 28X2 BLAU	1000
11113	VERGLASUNGSKLOTZ 28X3 ROT	1000
11114	VERGLASUNGSKLOTZ 28X4 GELB	1000
11115	VERGLASUNGSKLOTZ 28X5 GRUEN	500
11116	VERGLASUNGSKLOTZ 28X6 SCHWARZ	500

Art.-Nr.	Produktbezeichnung	VPE
11117	VERGLASUNGSKLOTZ 30X1 WEISS	1000
11118	VERGLASUNGSKLOTZ 30X2 BLAU	1000
11119	VERGLASUNGSKLOTZ 30X3 ROT	1000
11120	VERGLASUNGSKLOTZ 30X4 GELB	500
11121	VERGLASUNGSKLOTZ 30X5 GRUEN	500
11122	VERGLASUNGSKLOTZ 30X6 SCHWARZ	500
11123	VERGLASUNGSKLOTZ 30X8 GRAU	500
11124	VERGLASUNGSKLOTZ 32X1 WEISS	1000
11125	VERGLASUNGSKLOTZ 32X2 BLAU	1000
11126	VERGLASUNGSKLOTZ 32X3 ROT	1000
11127	VERGLASUNGSKLOTZ 32X4 GELB	500
11128	VERGLASUNGSKLOTZ 32X5 GRUEN	500
11129	VERGLASUNGSKLOTZ 32X6 SCHWARZ	500
11130	VERGLASUNGSKLOTZ 34X1 WEISS	1000
11131	VERGLASUNGSKLOTZ 34X2 BLAU	1000
11132	VERGLASUNGSKLOTZ 34X3 ROT	1000
11133	VERGLASUNGSKLOTZ 34X4 GELB	500
11134	VERGLASUNGSKLOTZ 34X5 GRUEN	500
11135	VERGLASUNGSKLOTZ 34X6 SCHWARZ	500
11136	VERGLASUNGSKLOTZ 40X1 WEISS	1000
11137	VERGLASUNGSKLOTZ 40X2 BLAU	1000
11138	VERGLASUNGSKLOTZ 40X3 ROT	500
11139	VERGLASUNGSKLOTZ 40X4 GELB	500
11140	VERGLASUNGSKLOTZ 40X5 GRUEN	500
11141	VERGLASUNGSKLOTZ 40X6 SCHWARZ	500
11142	VERGLASUNGSKLOTZ 40X8 GRAU	250

## Klotzkelle

- zum leichten Anheben der Glasscheibe
- beiseitig anwendbar

Art.-Nr.	Produktbezeichnung	VPE
13373	KLOTZKELLE M. HOLZGRIFF	1
13374	KLOTZKELLE KUNSTSTOFF	1

7A36



# Winflex Typ A, B, C,

- zur schnellen und sicheren dampfdiffusionsdichten Abdichtung von Fensteranschlußfugen **im Innenbereich** und **Aussenbereich**
- besteht aus einer selbstklebenden plasto-elastischen Butylkautschukmasse mit hoher Klebekraft, die einseitig mit einem Kunststoffvlies kaschiert ist
- zusätzlich ist ein selbstklebender Befestigungsstreifen angebracht, durch den das überputz- und überstreichbare Dichtband problemlos komplett verdeckt eingebaut werden kann
- hohe Klebekraft des schmalen Befestigungsstreifens auf allen Fensterrahmen
- haftet ohne Primer auf vielen Untergründen
- entspricht den RAL-Anforderungen zur Fenstermontage
- Baustoffklasse B2 nach DIN 4102
- Prüfzeugnis des MPA über die Wasserdampfdurchlässigkeit nach DIN 526155 und die Haftzugfestigkeit

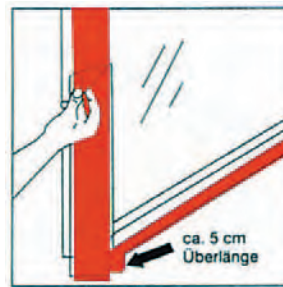


## Verlegung:

- Haftflächen müssen trocken, öl-, fett- und staubfrei sein, bei stark porösen Untergründen (z.B. Beton, Porenbeton, fester Putz, unbehandelter Stahl, rohes Holz, rauhes Glas) wird Primer (Art.-Nr. 8804 1) empfohlen



**Bild 1:**  
Befestigungsstreifen der vlies-kaschierten Seite sorgfältig auf dem Fensterrücken andrücken.



**Bild 2:**  
Alle abzudichtenden Seite des Fensters ausstatten. Anschließend das Fenster ausrichten und befestigen. Den Hohlraum zwischen Fenster und Wand mit Dämmmaterial (z.B. 1K-PU-Schaum) füllen.



**Bild 3:**  
Schutzfolie der Butylseite abziehen, das Band auf den Untergrund kleben und sorgfältig andrücken.



**Bild 4:**  
kann mit Mörtel überputzt bzw. Dispersionsfarbe überstrichen werden.

Artikel-Nr.	Artikel-Bezeichnung	VPE
07960	MTR<40>WINFLEX-AUSSEN A 70X1,5	200
10014	MTR<40>WINFLEX-AUSSEN A 100X1,5	120
10019	MTR<40>WINFLEX-INNEN A 70X1,5	200
10018	MTR<40>WINFLEX-INNEN A 100X1,5	120

Artikel-Nr.	Artikel-Bezeichnung	VPE
10021	MTR<20>WINFLEX-AUSSEN C 70X1,5	100
10022	MTR<20>WINFLEX-AUSSEN C 100X1,5	60
10025	MTR<20>WINFLEX-INNEN C 70X1,5	100
10026	MTR<20>WINFLEX-INNEN C 100X1,5	60

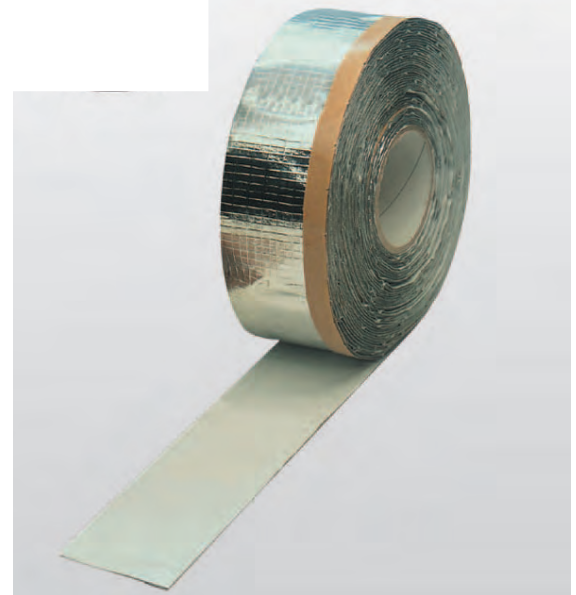
Artikel-Nr.	Artikel-Bezeichnung	VPE
10375	MTR<20>WINFLEX-AUSSEN B 70X1,5	100
10380	MTR<20>WINFLEX-AUSSEN B 100X1,5	60
10383	MTR<20>WINFLEX-INNEN B 70X1,5	100
10384	MTR<20>WINFLEX-INNEN B 100X1,5	60

# Fensterdicht Alu

- für wasserdampfdichte **innere Fensteranschlussfugen** sowie bei Plattenbauten im Altbau oder als Flächenabdichtung bei Alu-Fassaden
- dampfdiffusionsdicht
- hohe Klebkraft des Butyl- und Selbstklebestreifens
- entspricht den RAL-Anforderungen zur Fenstermontage
- Baustoffklasse B2 nach DIN 4102
- Prüfzeugnis das MPA NRW über die Wasserdampfdurchlässigkeit nach DIN 52615

### Verlegung:

- Schutzfolie vom Butylstreifen abziehen und so an den Untergrund (Laibung) kleben, daß es hinter der inneren Fensterebene liegt
- Wärmedämmung in Fensteranschlussfuge einbringen (z.B. 1K-PU-Schaum)
- Schutzfolie der Selbstklebung abziehen und die selbstklebende Seite mit mindestens 10 mm Auflage auf dem Fensterrahmen fixieren
- Haftflächen müssen trocken-, öl-, fett- und staubfrei sein, bei stark porösen Untergründen (z.B. Beton, Porenbeton, u.s.w.) wird Primer (Art.-Nr. 8804 1) empfohlen



Artikel-Nr.	Artikel-Bezeichnung	VPE	
06519	MTR<25>FEDIBA ALU MONO	50	175
06522	MTR<25>FEDIBA ALU DUO	50	175
06520	MTR<25>FEDIBA ALU MONO	75X1,5	100
06523	MTR<25>FEDIBA ALU DUO	75X1,5	100
06521	MTR<25>FEDIBA ALU MONO	100X1,5	75
06524	MTR<25>FEDIBA ALU DUO	100X1,5	

7A13



**Bild 1:**  
Butylstreifen des Fensterdichtbandes an die Laibung ankleben.



**Bild 2:**  
Fensterfuge mit Dämmmaterial (1K-PU-Schaum) ausschäumen.



**Bild 3:**  
Fensterdichtband umschlagen und den Selbstklebestreifen an den Fensterrahmen ankleben.



**Bild 4:**  
Die Anschlußfuge kann mit einer Flachleiste optisch abgedeckt werden.

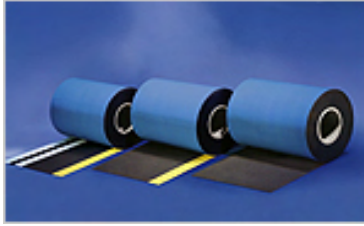
## Butyl-Primer für RAL-Dichtbänder

- Haftgrundvermittler für Butyl und Bitumen
- empfohlen auf stark porösen und saugenden Untergründen wie Beton natur, Porenbeton, festem Putz, rohem Holz, unbehandeltem Stahl und rauhem Glas
- Abluftzeit ca. 30-60 Minuten

Artikel-Nr.	Artikel-Bezeichnung	VPE
06827	DS(1L)BUTYLPRIMER	e 20
06877	DS(5L)BUTYLPRIMER	e 20

7A13

## ISO-CONNECT EPDM

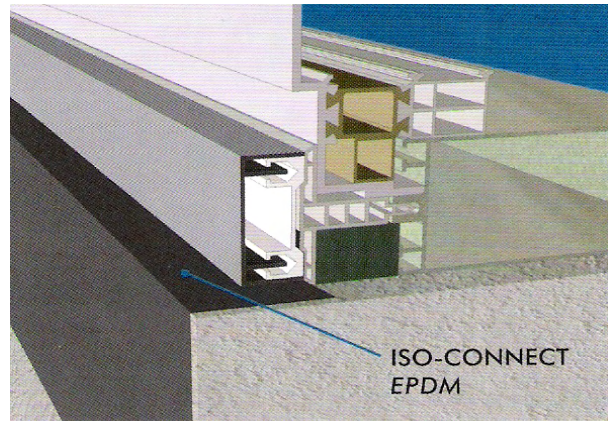


### Produktbeschreibung

ISO-CONNECT EPDM ist eine Elastomer Dichtfolie und dient zur äußeren Abdichtung von Fenster- und Türelementen im Fassadenbau nach DIN 18 195. Durch seine spezielle atmungsaktive Membran ist eine hohe Dichtigkeit gegen Witterungseinflüsse bei gleichzeitig günstigem Diffusionsverhalten gewährleistet. Damit eignet sich ISO-CONNECT EPDM besonders als Objektfensterdichtband im Außenbereich und entspricht den Anforderungen der DIN 7864 T1.

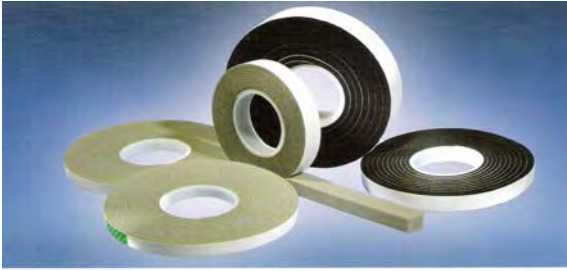
### Anwendung

ISO-CONNECT EPDM ist für die bauphysikalisch korrekte äußere Abdichtung von unteren Anschlüssen bei Türen und bodenständigen Fenstern zum Perimeterbereich nach DIN 18 195 konzipiert. Es eignet sich außerdem hervorragend für die äußere Abdichtung von Bauelementen im Fassadenbereich. ISO-CONNECT EPDM kommt daher als vielseitige und bewährte Abdichtungsfolie im Metall-, Fenster- und Fassadenbau zum Einsatz.



Artikel-Nr.	Artikel-Beschreibung	Abmessung mm	Rollenlänge / Meter	VPE/m
21559	ISO-CONNECT B mit 1 Sk- Streifen	0,8x150	25	150
21560		0,8x200		125
21561		0,8x250		100
21562		0,8x300		100
21563		0,8x400		100
21537	ISO-CONNECT A	1,2x100	25	225
21538		1,2x150		150
21539		1,2x200		100
21540		1,2x250		75
21541		1,2x300		75
21542		1,2x400		50
21543		1,2x500		50
21544	ISO-CONNECT B mit 1 Butylstreifen	1,2x100	25	100
21545		1,2x150		50
21546		1,2x200		50
21547	ISO-CONNECT B mit 2 Butylstreifen	1,2x250	25	25
21548		1,2x300		25
21549		1,2x400		25
21550	ISO-CONNECT C mit 1 Butylstreifen + 1 SK- Streifen	1,2x100	25	100
21551		1,2x150		50
21552		1,2x200		50
21553	ISO-CONNECT C mit 2 Butylstreifen + 1 SK- Streifen	1,2x250	25	25
21554		1,2x300		25
21555		1,2x400		25

7A14



## Anwendung

KOMPRI-BLOCOBAND HF kann bei Fensterkopplungen als Isolationsebene oder in Anschlussfugen zwischen Bauelementen als Dämmung und zum Schallschutz eingesetzt werden. Außerdem eignet es sich hervorragend als Dichtstoffbegrenzung oder als Fugendichtband im Innenbereich. Es zeichnet sich vor allem durch seinen günstigen Schall- und Wärmeschutz aus.

## Produktbeschreibung

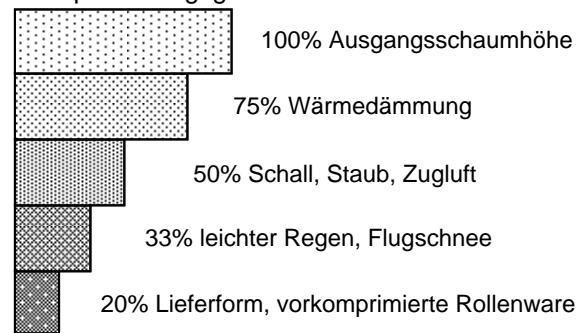
KOMPRI-BLOCOBAND HF ist ein imprägniertes Dichtungsband, das komprimiert zum Abdichten gegen Zugluft, Wärmeverlust, Staub und Schall geeignet ist.

## Produktvorteile

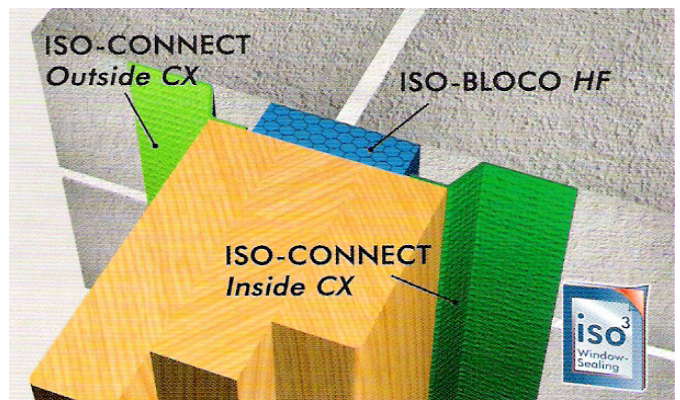
- Speziell für den Einsatz als Dicht- und Isolationsebene im iso<sup>3</sup>-Fensterdichtsystem optimiert. (ift 104 2789112)
- Dauerelastisch und dadurch gleich bleibend
- hohe Schall- und Wärmeisolierung im Zeitverlauf
- Dampfdiffusionsoffen
- geeignet als Dichtband in Bauelementsfugen
- Hohe Klebekraft bei der Montage
- Verträglich mit allen gängigen Dichtmassen
- Expansion auch bei niedrigen Temperaturen
- Einseitig selbstklebend als Montagehilfe

Artikel-Nr.	Abmessung	Empfohlene Fugenbreite	Rolle	VPE/m
04310	10/2	2 - 3 mm	12,5	375,0
01065	15/2			250,0
04311	20/2			187,5
04312	25/2			150,0
01046	10/3	3 - 5 mm	10	300,0
01052	15/3			200,0
01875	20/3			150,0
04313	25/3			120,0
04314	30/3			100,0
01048	15/4	4 - 7 mm	8	160,0
01050	20/4			120,0
04315	25/4			96,0
04316	30/4			80,0
04317	15/5	5 - 8 mm	6,6	132,0
04318	20/5			99,0
04319	25/5			79,2
04320	30/5			66,0
04321	15/6	6 - 10 mm	5,6	112,0
04322	20/6			84,0
04323	25/6			67,2
04324	30/6			56,0
04325	20/8	8 - 13 mm	4,3	64,5
04326	25/8			51,6
04327	30/8			43,0
04328	20/10	10 - 16 mm	3,3	49,5
01742	25/10			39,6
04330	30/10			33,0
01937	25/12	12 - 20 mm	2,6	31,2
04331	30/12			26,0

KOMPRI-BLOCOBAND HF:  
Abdichtung bei verschiedenen  
Komprimierungsgraden



## iso<sup>3</sup> - Fensterdichtsystem



## Einbaubeispiel

# KOMPRI-BLOCOBAND 300 MF



## Anwendung

KOMPRI-BLOCOBAND 300 empfehlen wir zur Abdichtung von Fugen und Anschlüssen bei Gebäuden bis 20 m Höhe und einer maximalen Fugenbreite von 50 mm. Es bietet bei entsprechender Komprimierung eine schlagregensichere Abdichtung bis 300 Pa (entspricht Windstärke 9). KOMPRI-BLOCOBAND 300 kann auch als Entkopplungsband verwendet werden für,

- Betonfertigteilen
- Blendrahmen und Mauerwerk
- Fensterbankanschlüssen
- Dachfenstereinsätzen

## in den Bereichen

- Trapezblech-, Sandwich- und Metallbau
- Fertigteilbau aus Beton und anderen Baustoffen
- Massiv-, Holz- und Trockenbau
- Fenstermontage

## Produktbeschreibung

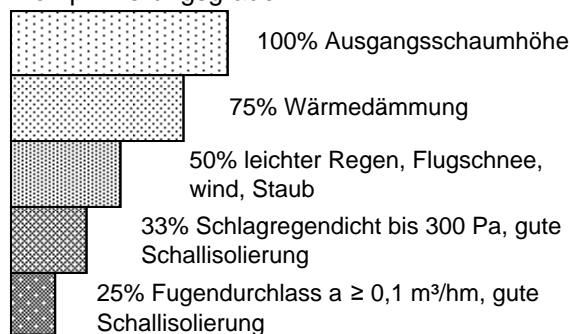
KOMPRI-BLOCOBAND 300 ist ein speziell imprägniertes PUR-Dichtband, welches im komprimierten Zustand zum Abdichten gegen

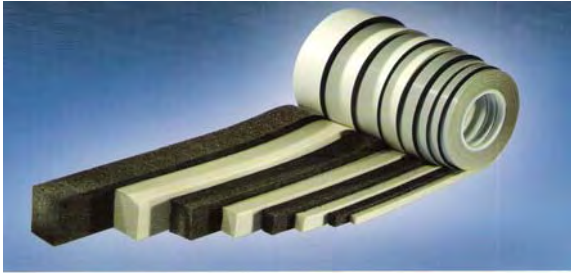
Schall, Schlagregen, Staub, Zugluft und Wärmeverlust geeignet ist. Damit erfüllt es die Anforderungen der DIN 18 542 BG2.

Artikel-Nr.	Abmessung	Empfohlene Fugenbreite	Rolle	VPE/m	Artikel-Nr.	Abmessung	Empfohlene Fugenbreite	Rolle	VPE/m
04628	10/2	2 - 3 mm	12,5	375,0	04657	30/14	14 - 23 mm	4,6	46,0
04629	15/2			250,0	04658	40/14			32,2
04630	20/2			187,5	04659	30/16	16 - 27 mm	4,3	43,0
04631	25/2			150,0	04660	40/16			30,1
04632	10/3	3 - 5 mm	10	300,0	04661	30/18	18 - 30 mm	3,6	36,0
04633	15/3			200,0	04662	40/18			25,2
04634	20/3			150,0	04663	30/20	20 - 33 mm	3,3	33,0
04635	25/3			120,0	04664	40/20			23,1
04636	30/3			100,0	04665	40/24	24 - 40 mm	2,6	18,2
04637	15/4			160,0	04666	45/24			15,6
04638	20/4	4 - 7 mm	8	120,0	04667	40/30	30 - 50 mm	2,1	14,7
04639	25/4			96,0	04668	50/30			12,6
04640	30/4			80,0					7A14
04641	15/5			132,0					
04642	20/5	5 - 8 mm	6,6	99,0					
04643	25/5			79,2					
04644	30/5			66,0					
04645	15/6			112,0					
04646	20/6	6 - 10 mm	5,6	84,0					
04647	25/6			67,2					
04648	30/6			56,0					
20027	15/8			86,0					
04649	20/8	8 - 13 mm	4,3	64,5					
04650	25/8			51,6					
04651	30/8			43,0					
04652	20/10			49,5					
04653	25/10	10 - 16 mm	3,3	39,6					
04654	30/10			33,0					
04655	25/12	12 - 20 mm	2,6	31,2					
04656	30/12			26,0					

KOMPRI-BLOCOBAND 300 MF:  
Abdichtung bei verschiedenen  
Komprimierungsgraden

**BG 2**





## Anwendung

KOMPRI-BLOCOBAND 600 ist speziell für die zuverlässige Abdichtung von Fugen und Anschlüssen in Bauten bis 100 m Höhe konzipiert (Dichtigkeit 600 Pa, entspricht Windstärke 11). Das Anwendungsspektrum reicht von der Abdichtung von Fugen (auch Bewegungsfugen) zwischen

### Produktbeschreibung

KOMPRI-BLOCOBAND 600 ist ein mit Acrylat imprägniertes PUR-Dichtband. Es erfüllt die DIN 18 542 BG1 und besitzt außerdem hervorragende schall- und wärmedämmende Eigenschaften.

- Betonfertigteilen
- Blendrahmen und Mauerwerk
- Fensterbankanschlüssen
- Dachfenstereinsätzen

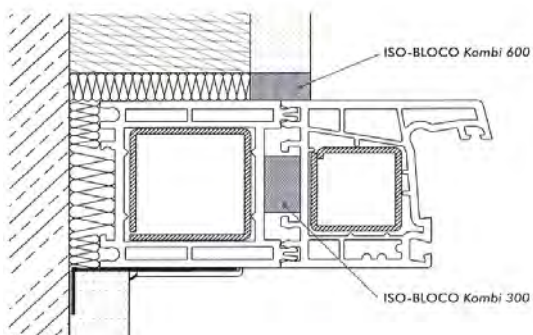
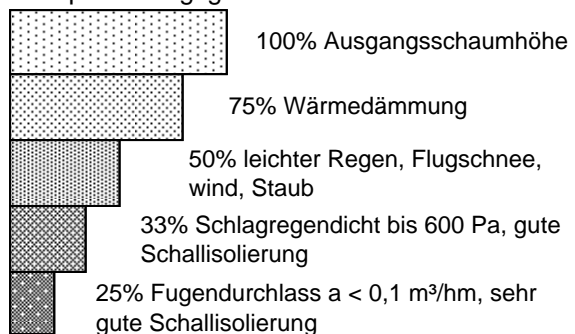
### in den Bereichen

- Trapezblech-, Sandwich- und Metallbau
- Fertigteilbau aus Beton und anderen Baustoffen
- Massiv-, Holz- und Trockenbau
- Fenstermontage

Artikel-Nr.	Abmessung	Empfohlene Fugenbreite	Rolle	VPE/m	Artikel-Nr.	Abmessung	Empfohlene Fugenbreite	Rolle	VPE/m		
04587	10/2	2 - 3 mm	12,5	375,0	04618	30/16	16 - 27 mm	4,3	43,0		
04588	15/2			250,0	04619	30/16	30,1				
04589	20/2			187,5	04620	30/18	18 - 30 mm	3,6	36,0		
04590	25/2			150,0	04621	40/18	25,2				
04591	10/3			3 - 5 mm	10,0	300,0	04622	30/20	20 - 33 mm	3,3	33,0
04592	15/3	200,0	04623			40/20	23,1				
04593	20/3	150,0	04624			40/24	24 - 40 mm	2,6	18,2		
04594	25/3	120,0	04625			45/24	15,6				
04595	30/3	100,0	04626			40/30	30 - 50 mm	2,1	14,7		
04596	15/4	160,0	04627			50/30	12,6	7A14			
04597	20/4	4 - 7 mm	8,0	120,0							
04598	25/4			96,0							
04599	30/4			80,0							
04600	15/5			5 - 8 mm	6,6	132,0					
04601	20/5					99,0					
04602	25/5	79,2									
04603	30/5	66,0									
04604	15/6	6 - 10 mm	5,6			112,0					
04605	20/6			84,0							
04606	25/6			67,2							
04607	30/6			56,0							
20667	15/8			8 - 13 mm	4,3	86,0					
04608	20/8	64,5									
04609	25/8	51,6									
04610	30/8	43,0									
04611	20/10	10 - 16 mm	3,3			49,5					
04612	25/10			39,6							
04613	30/10			33,0							
04614	25/12	12 - 20 mm	2,6	31,2							
04615	30/12			26,0							
04616	30/14	14 - 23 mm	4,6	46,0							
04617	40/14			32,2							

KOMPRI-BLOCOBAND 600 BF:  
Abdichtung bei verschiedenen  
Komprimierungsgraden

**BG 1**



## Produktbeschreibung

ISO-ZELL PE-Band ist ein vielseitig einsetzbares Dichtungs- und Vorlegeband. Es besteht aus selbstklebend ausgerüstetem, geschlossenzelligem Polyäthylen-Schaumstoff und zeichnet sich durch seine Feinporigkeit und besondere Anschließbarkeit aus. Diese Eigenschaften und eine gleichbleibend hohe Produktqualität ermöglichen rationelle und sichere Lösungen für ein breites Spektrum von Industrie- und Bauanwendungen.

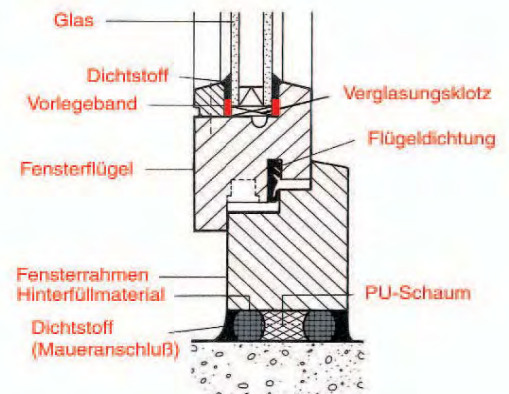
einseitig selbstklebend, Farben: anthrazit und weiß

Artikel-Nr.	Rollenlänge Meter	Stärke x Breite	VPE/m	
06322	20	2x 7	6600	
06326		2x 9	4800	
06331		2x 10	4800	
06337		2x 12	3500	
06343		2x 15	3000	
06349		2x 20	2500	
06355		2x 25	1920	
11617		2x 30	1500	
17631		2x 40	1200	
17644		2x 50	1000	
17625		2x 60	720	
17626		2x 70	600	
17627		2x 80	600	
17628		2x 90	480	
17629		2x100	480	
06323		20	3x 7	3200
04674			3x 9	2600
06332	3x 10		2500	
06338	3x 12		2000	
06344	3x 15		1700	
06350	3x 20		1500	
06356	3x 25		1000	
17630	3x 30		1000	
17633	3x 40		600	
17632	3x 50		500	
17634	3x 60		400	
17635	3x 70		300	
17636	3x 80		300	
17637	3x 90		240	
17638	3x100		240	
06324	10		4x 7	3000
06327			4x 9	2500
06333		4x 10	2500	
06339		4x 12	1900	
06345		4x 15	1500	
06351		4x 20	1000	
06357		4x 25	960	
19043		4x 30	800	
21595		4x 40	600	
21596		4x 50	500	
21597	4x 60	360		
21598	4x 70	300		

## Anwendung

Aufgrund seiner besonderen Produkteigenschaften ist ISO-ZELL PE-Band vielseitig einsetzbar, z.B. in den Bereichen

- Trapezblech- und Metallbau
- Holz-, Massiv- und Fertigteilbau
- Fensterbau
- Trocken-/ Trennwandbau
- Klima- und Lüftungstechnik
- Haushaltsgeräte
- Waggon- und Containerbau
- Maschinen- und Apparatebau





## Produktbeschreibung

ISO-ZELL PE-Band ist ein vielseitig einsetzbares Dichtungs- und Vorlegeband. Es besteht aus selbstklebend ausgerüstetem, geschlossenzelligem Polyäthylen-Schaumstoff und zeichnet sich durch seine Feinporigkeit und besondere Anschließbarkeit aus. Diese Eigenschaften und eine gleichbleibend hohe Produktqualität ermöglichen rationelle und sichere Lösungen für ein breites Spektrum von Industrie- und Bauanwendungen.

## Anwendung

Aufgrund seiner besonderen Produkteigenschaften ist ISO-ZELL PE-Band vielseitig einsetzbar, z.B. in den Bereichen

- Trapezblech- und Metallbau
- Holz-, Massiv- und Fertigteilbau
- Fensterbau
- Trocken-/ Trennwandbau
- Klima- und Lüftungstechnik
- Haushaltsgeräte
- Waggon- und Containerbau
- Maschinen- und Apparatebau

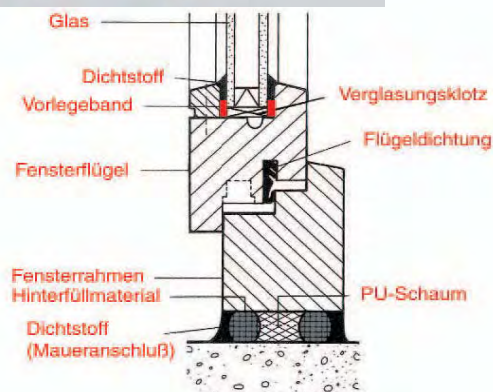
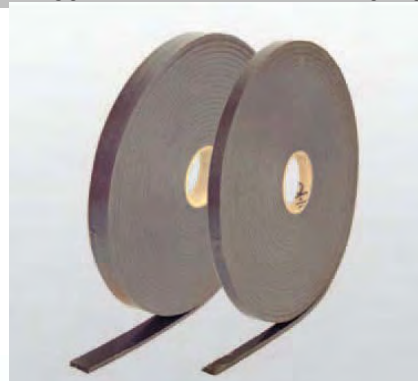
einseitig selbstklebend, Farben: anthrazit und weiß

Artikel-Nr.	Rollenlänge Meter	Stärke x Breite	VPE/m	
21599	10	4x 80	300	
21600		4x 90	240	
21601		4x100	240	
06325	10	5x 7	2500	
06328		5x 9	1600	
06334		5x 10	1600	
06340		5x 12	1200	
06346		5x 15	1100	
06352		5x 20	900	
06358		5x 25	700	
21602		5x 30	500	
21603		5x 40	400	
21604		5x 50	350	
21605		5x 60	280	
21606		5x 70	200	
21607		5x 80	200	
21608		5x 90	160	
21609		5x100	160	
06329		10	6x 9	1300
06335			6x 10	1300
06341	6x 12		1000	
06347	6x 15		800	
06353	6x 20		600	
06359	6x 25		500	
21610	6x 30		400	
21611	6x 40		320	
21612	6x 50		250	
21613	6x 60		200	
21614	6x 70	170		
21615	6x 80	170		
21616	6x 90	140		
21617	6x100	140		
06330	10	8x 9	1100	
06336		8x 10	1100	
06342		8x 12	800	
06348		8x 15	700	
06354		8x 20	500	
06360		8x 25	400	
17639		8x 30	250	
17640		8x 40	250	
17641		8x 50	200	
17642		8x 60	160	

einseitig selbstklebend, Farben: anthrazit und weiß

Artikel-Nr.	Rollenlänge Meter	Stärke x Breite	VPE/m
17643	10	8x 70	140
17645		8x 80	120
21580		8x 90	100
21581	10	8x100	100
21582		10x 10	1000
21583		10x 12	700
21584		10x 18	500
21585		10x 20	500
21586		10x 25	400
21587		10x 30	300
21588		10x 40	250
21589		10x 50	200
21590		10x 60	140
21591	10x 70	120	
21592	10x 80	120	
21593	10x 90	100	
21594	10x100	100	

7D14



## ISO-FLAME Stopfen S 90

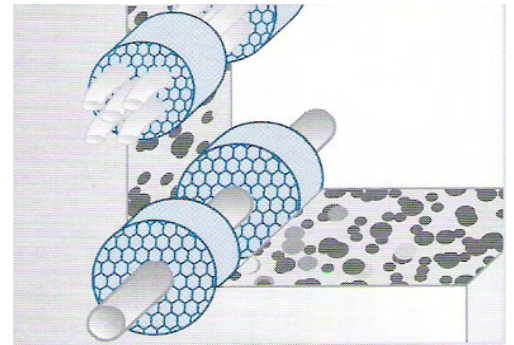


### Produktbeschreibung

ISO-FLAME Stopfen S 90 ist ein speziell für die einfache, schnelle und saubere Montage entwickeltes, gebrauchsfertiges Formteil zur randabschottung von Einzelkabeln, Kabelbündeln und Rohren bei kreisrunden Durchführungen (z.B. Kernbohrung) in Brandwänden und -decken nach DIN 4102. Es besteht aus einem feuerbeständig imprägnierten PU-Weichschaum und ist für eine max. Feuerwiderstandsdauer von 90 Minuten ausgelegt.

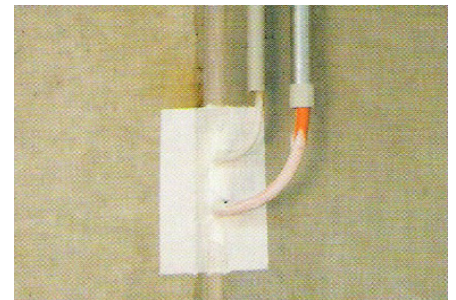
### Anwendung

ISO-FLAME Stopfen S 90 eignen sich für die Abschottung von Wand- und Deckendurchbrüchen, wenn ein Brandschutz mit der Feuerwiderstandsklasse S 60 oder S 90 nach DIN 4102 T.9 gefordert ist. Sie sind speziell für den Einsatz in Brandschutzwänden und Brandschutzdecken aus Beton bzw. Stahlbeton, Porenbeton, Mauerwerk oder leichter Trennwand zugelassen. Die Anpassung an die Kabelbelegung erfolgt einfach durch Zuschnitt.



Artikel-Nr.	max.Lochedurchmesser	Abmessung mm	VPE/ST.
21567	53 mm	54 x 90	30
21568	60 mm	62 x 90	30
21569	72 mm	74 x 90	18
21570	82 mm	85 x 90	12
21571	100 mm	100 x 90	12
21572	110 mm	115 x 90	12
21573	130 mm	130 x 90	12
21574	150 mm	151 x 90	12
21575	175 mm	181 x 90	12

7D14



## ISO-FLAME Platte S 90



### Produktbeschreibung

ISO-FLAME Platte S 90 ist ein feuerbeständig imprägniertes PU-Weichschaumformteil zur Brandabschottung von Einzelkabeln, Kabelbündeln und Rohren (Kombi-Schotts). Es wird bei rechteckigen und regellosen Durchführungen in Brandwänden und -decken nach DIN 4102 für die F-Klassen S 60 und S 90 verwendet. Seine max. Feuerwiderstandsdauer beträgt 90 Minuten.

### Anwendung

ISO-FLAME Platte S 90 ist für die Abschottung von Wand- und Deckendurchbrüchen zugelassen, wenn die Feuerwiderstandsklasse S 60 oder S 90 nach DIN 4102 T.9 gefordert ist. Es eignet sich aufgrund seiner absoluten Faser- und Staubfreiheit insbesondere für den Einsatz in schmutzempfindlichen Räumen. Das Einsatzspektrum erstreckt sich dabei von Brandschutzwänden und Brandschutzdecken aus Beton, Stahlbeton, Porenbeton, Mauerwerk bis hin zu leichter Trennwand. Die Anpassung an die Belegung mit Einzelkabeln, Kabelbündeln, Rohren und Kabeltrassen erfolgt einfach durch Zuschnitt.



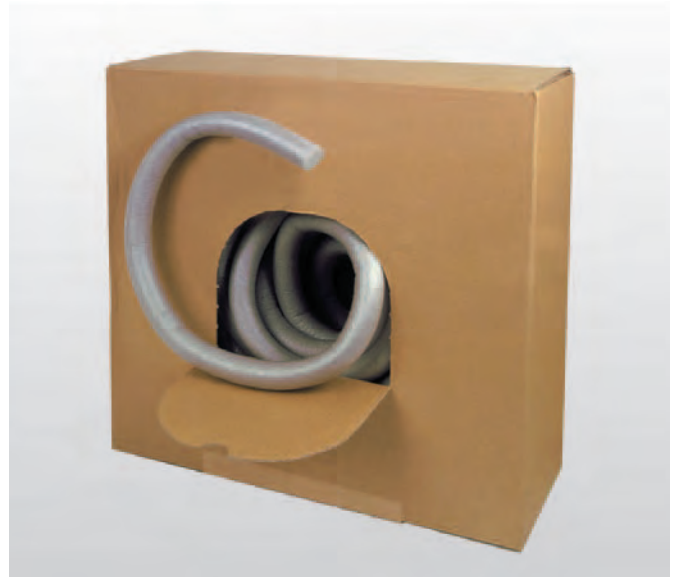
Artikel-Nr.	Artikel-Beschreibung	Abmessung mm	VPE/ST.	ISO-FLAME Kitt	Artikel-Nr.	Artikel-Beschreibung	VPE/ST.
21564		475x475x90	4	21576	Eimer a` 12,5 kg		1
21565		475x160x90	12	21577	Kartusche a` 300 ml		12
21566		160x160x90	36				

# Rundschnur

- zum Hinterfüllen von Dicht- und Dehnfugen wie z.B. bei Fensteranschlußfugen, Sanitär-fugen, etc.
- durch die neutralen Eigenschaften ideal als Vorfüller bei saugenden Untergründen einsetzbar
- feinporiger, geschlossenzelliger Polyethylen-Schaumstoff
  - keine Aufnahme und Bindung von Wasser
- patentiertes Herstellungsverfahren
  - weichelastisches Inneres mit transparenter, stabiler, elastischer Außenhaut
  - beständig gegen Montageschäume und sämtliche Dichtmassen auf Basis Silikon, Polysulfid, Polyurethan oder Polyacrylat
- entspricht DIN 18540
  - Förch-Qualität mit höchster Verarbeiter-Sicherheit bei sämtlichen Bauwerksabdichtungen
- Ausführung Ø 6 mm bis Ø 30 mm im Endlos-Spender-Karton
  - optimale Entnahme
  - vereinfachtes Arbeiten
  - optimierte Lagerung

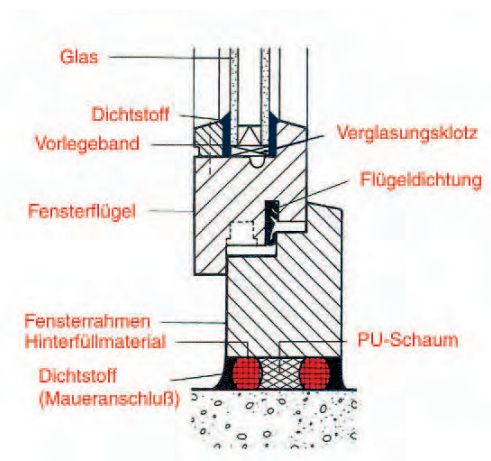
### Verarbeitungshinweis:

- zum Einbringen in die Fuge stumpfe Werkzeuge verwenden, um eine Beschädigung der Oberfläche zu vermeiden



### Technische Daten

<b>Material:</b>	geschlossenzelliges Polyethylen
<b>Farbe:</b>	grau
<b>Raumgewicht:</b>	33 kg/cm <sup>3</sup>
<b>temperaturbeständig:</b>	-40°C bis +60°C
<b>Wasseraufnahme:</b>	keine
<b>Brandverhalten:</b>	brennbar



Artikel-Nr.	Artikel-Bezeichnung	VPE
17665	RUNDSCHNUR 6 MM	1000
17666	RUNDSCHNUR 8 MM	550
06948	RUNDSCHNUR 10 MM	350
17667	RUNDSCHNUR 15 MM	1000
06949	RUNDSCHNUR 20 MM	600
06950	RUNDSCHNUR 30 MM	250
17668	RUNDSCHNUR 40 MM 2-mtr-Stangen	100
17669	RUNDSCHNUR 50 MM 2-mtr.-Stangen	50

7A13